


Центр психолого-педагогической,
медицинской и социальной помощи
Московского района Санкт-Петербурга

**РАЗРАБОТКА МОДЕЛИ
СЕТЕВОГО ВЗАИМОДЕЙСТВИЯ СТРУКТУР,
ЗАИНТЕРЕСОВАННЫХ В РЕАЛИЗАЦИИ
ПРОФИЛАКТИЧЕСКИХ ПРОГРАММ СОХРАНЕНИЯ
ЗДОРОВЬЯ ОБУЧАЮЩИХСЯ (ВОСПИТАННИКОВ)**

01.01.2015 – 31.12. 2017



Актуальность инновационной деятельности. Соответствие стратегическим задачам системы образования Санкт-Петербурга

**Исследование выполняется в рамках двух направлений
развития Петербургской школы:**

- 1. «Открытая школа», тема: межотраслевые
(межведомственные) объединения, реализующие
образовательно-воспитательные задачи.**
- 2. «Здоровье в школе», тема: межведомственные
программы (спорт, культура, молодежная политика,
здравоохранение, образование).**

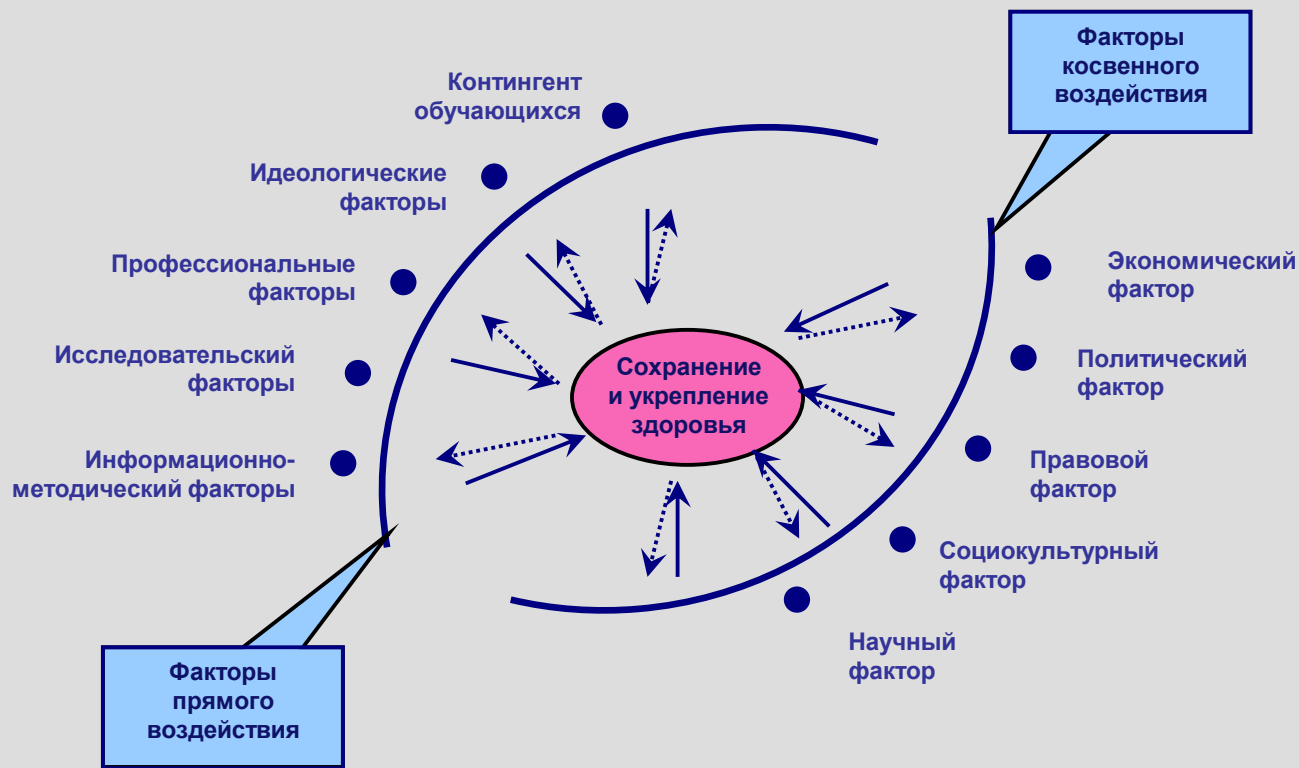
Межведомственное сетевое взаимодействие Центра психолого-педагогической, медицинской и социальной поддержки

Партнеры

- Образовательные учреждения
- Медицинские учреждения
- Учреждения физической культуры и спорта
- Правоохранительные учреждения
- Высшие учебные заведения
- Научно-исследовательские учреждения

ЦППМСП

- **Формирование**
Профессиональное самоопределение;
Формирование социальной ответственности;
Формирование семейных ценностей;
Привлечение к занятиям спортом.
- **Профилактика**
Профилактика зависимого поведения;
Профилактика правонарушений;
Профилактика экстремизма и т.п.
- **Коррекция**
Коррекция познавательной, эмоциональной, мотивационно-потребностной сферы детей и подростков.
- **Развитие**
Укрепление психосоматического здоровья подростков;
Социальная адаптация



Взаимодействие системы сохранения и укрепления здоровья детей и подростков с внешней средой

Этапы организации сетевого взаимодействия

4

4 этап - мониторинг эффективности сетевого взаимодействия учреждений.

3

3 этап - совместная деятельность учреждений, с использованием общих ресурсов.

2

2 этап - формирование совокупности организаций, имеющих общие ресурсы для достижения совместных целей.


1

1 этап - идентификация целей взаимодействия учреждений для достижения отдельных результатов оздоровительной деятельности.

Декомпозиция целей сетевого взаимодействия по этапам


1

Идентификация целей взаимодействия учреждений для достижения отдельных результатов оздоровительной деятельности

- 
- 1) формирование;
 - 2) профилактика;
 - 3) коррекция;
 - 4) развитие.


2

Формирование совокупности организаций, имеющих общие ресурсы для достижения совместных целей

- 
- 1) оценка ресурсов, которые могут быть интегрированы;
 - 2) выявление модели сетевого взаимодействия;
 - 3) диагностика уровня готовности учреждений, входящих в сеть, к осуществлению сетевого взаимодействия деятельности;
 - 4) определение системы управления в условиях избранной модели.


3

Совместная деятельность учреждений, заинтересованных в реализации профилактических программ сохранения здоровья обучающихся (воспитанников) с использованием совместных ресурсов

- 
- 1) создание условий для эффективного взаимодействия в сети (формирование «единого языка» сетевого общения, единых подходов к достижению совместных целей, оценке эффективности результатов деятельности);
 - 2) осуществление мероприятий, направленных на командообразование в сети;
 - 3) информационно-аналитическое обеспечение процесса взаимодействия участников сетевого взаимодействия;
 - 4) использование технологий, направленных на обновление контактов в сети с целью повышения эффективности взаимодействия.

4

Мониторинг эффективности сетевого взаимодействия учреждений заинтересованных в реализации профилактических программ сохранения здоровья обучающихся (воспитанников)

- 
- 1) качество оздоровления обучающихся (воспитанников) в условиях сетевого взаимодействия;
 - 2) доступность оздоровительных программ для обучающихся (воспитанников);
 - 3) удовлетворенность участников сетевого взаимодействия процессом и результатом оздоровительной работы;
 - 4) наличие преимущества организации оздоровительной работы в условиях сетевого взаимодействия по сравнению с автономным вариантом.

Формы сетевого взаимодействия



Сетевые оздоровительные программы

Сетевые проекты по сохранению и укреплению здоровья детей и подростков

Сетевые мониторинговые исследования

Сетевые педагогические эксперименты

Сетевые структуры в системе оздоровления

Сетевое взаимодействие учреждений, заинтересованных в реализации программ сохранения здоровья обучающихся и воспитанников

- ✓ Средняя образовательная школа № 594;
- ✓ Средняя образовательная школа № 355;
- ✓ Школа № 663;
- ✓ Детский сад № 12 компенсирующего вида;
- ✓ Детский сад № 35 компенсирующего вида;
- ✓ Центр детско-юношеского технического творчества;
- ✓ Центр социальной помощи семье и детям;
- ✓ Центр социальной реабилитации инвалидов и детей-инвалидов.



Решение задач инновационной деятельности


Задачи этапа	Мероприятия
Определение готовности сотрудников Центра к осуществлению сетевого взаимодействия в рамках инновационной деятельности	Анализ профессиональной мотивации сотрудников Центра психолого-педагогической, медицинской и социальной помощи Московского района.
	Выявление готовности сотрудников Центра к саморазвитию и определение психологических барьеров профессиональной деятельности.
	Оценка удовлетворенности профессиональной деятельностью у сотрудников Центра.
	Изучение творческого потенциала сотрудников Центра.
Повышение квалификации сотрудников учреждений, включенных в сетевое взаимодействие	Пополнение виртуальной библиотеки по проблеме сетевого взаимодействия и оздоровления обучающихся и воспитанников
	Обсуждение проблемы профессионального выгорания в свете сохранения здоровья обучающихся и воспитанников.
	Проведение деловой игры, направленной на совершенствование работы педагогов-психологов центров психолого-педагогической, медицинской и социальной помощи
	Разработка тематического плана повышения квалификации сотрудников учреждений, входящих в сетевое взаимодействие по проблеме сохранения здоровья обучающихся и воспитанников.

Решение задач инновационной деятельности

Задачи этапа	Мероприятия
<p>Изучение проблемы организации сопровождения образования детей с инвалидностью</p>	<p>Систематизация опыта работы Центра с детьми, имеющими ограниченные возможности здоровья.</p>
	<p>Обсуждение возможных путей социализации детей-инвалидов через занятия физической культурой и спортом</p>
	<p>Содействие формированию у родителей «здоровых» школьников установок на воспитание у своих детей толерантности к людям с инвалидностью.</p>
	<p>Публикация статей, посвященных проблеме инклюзии в образовании.</p>
<p>Изучение факторов, определяющих эффективность оздоровительной работы в образовательном учреждении</p>	<p>Определение мероприятий, направленных на сохранение здоровья учителей школы.</p>
	<p>Описание модели безопасной образовательной среды, обеспечивающей сохранение здоровья участников образовательного процесса.</p>
	<p>Обсуждение проблемы сохранения здоровья педагогов с позиции эффективности организации оздоровительно работы в школе (мнение выпускников)</p>
<p>Анализ инновационных технологий, которые могут повысить эффективность решения задач</p>	<p>Анализ гуманитарных технологий как инструмента сетевого взаимодействия.</p>
	<p>Обсуждение потенциала гуманитарных технологий как средства сохранения психического здоровья ребенка и построения конструктивных отношений участников образовательного процесса</p>

Решение задач инновационной деятельности

Задачи этапа	Мероприятия
Разработка модели сетевого взаимодействия учреждений, заинтересованных в реализации оздоровительных программ	Определение основных положений построения модели сетевого взаимодействия учреждений, заинтересованных в реализации профилактических программ сохранения здоровья обучающихся и воспитанников.
	Обсуждение с сотрудниками Центра механизма реализации сетевого взаимодействия учреждений, реализующих программы, направленные на сохранение здоровья участников образовательного процесса.
	Публикация статей, посвященных проблеме сетевого взаимодействия.
	Обсуждение с сетевыми партнерами возможного вклада различных учреждений в решение проблемы сохранения и укрепления здоровья обучающихся и воспитанников.
	Разработка и заключение договоров на осуществления сетевого взаимодействия с учреждениями, заинтересованными в реализации профилактических программ сохранения здоровья обучающихся и воспитанников.
Формирование в научно-педагогическом сообществе интереса к проблеме исследования	Доклады на конференциях и семинарах.
	Организация широкого обсуждения педагогами образовательных учреждений Санкт-Петербурга проблемы сохранения и укрепления здоровья обучающихся и воспитанников.



Координационная концентрированная модель

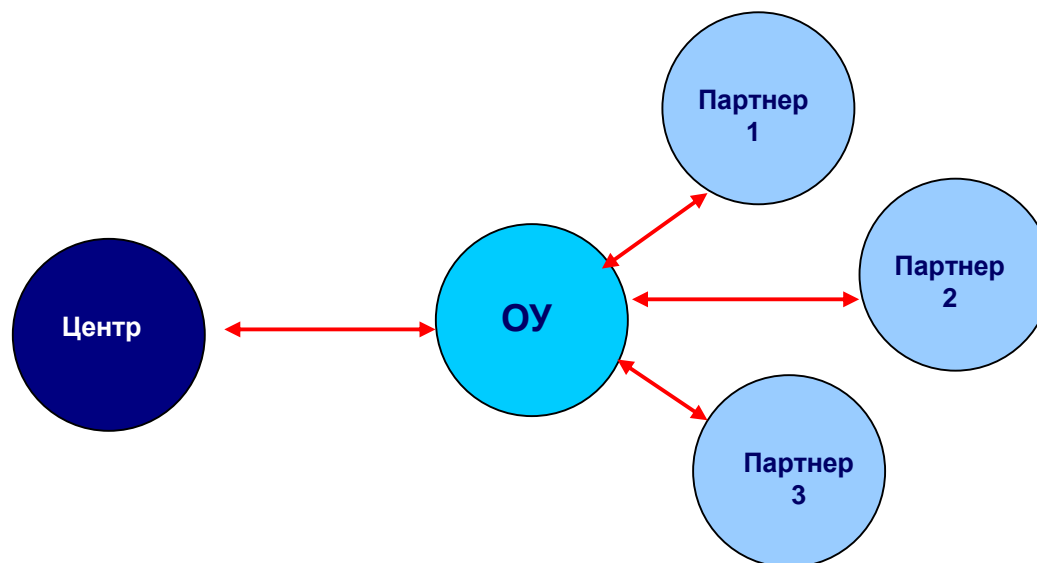
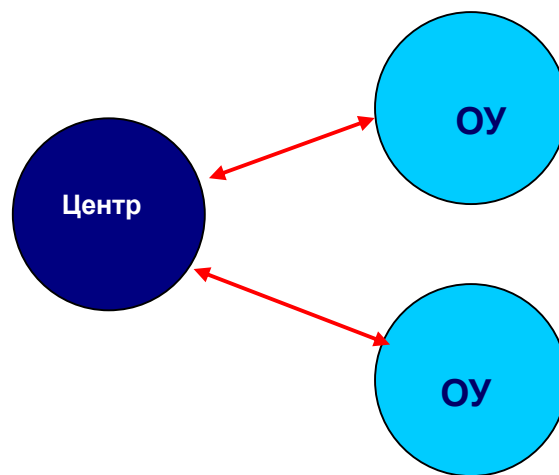
- Модель ориентирована на создание регулирующего центра. Он будет направлять и координировать деятельность по достижению той цели, ради которой и стало формироваться сетевое взаимодействие.
- Важным является то, что и координационная концентрированная модель сетевого взаимодействия создается только для решения определенной задачи и не затрагивает независимости учреждений по всем остальным видам их деятельности.
- Объединенные процессы взаимодействия сетевых партнеров осуществляются в их интересах, включают формирование и реализацию информационных и материальных потоков между ними, то есть их координацию в пространстве и времени. Локальные процессы осуществляются самими организациями самостоятельно, с использованием своего потенциала.

Новизна идей ОЭР и организационно-технологических решений по ее реализации

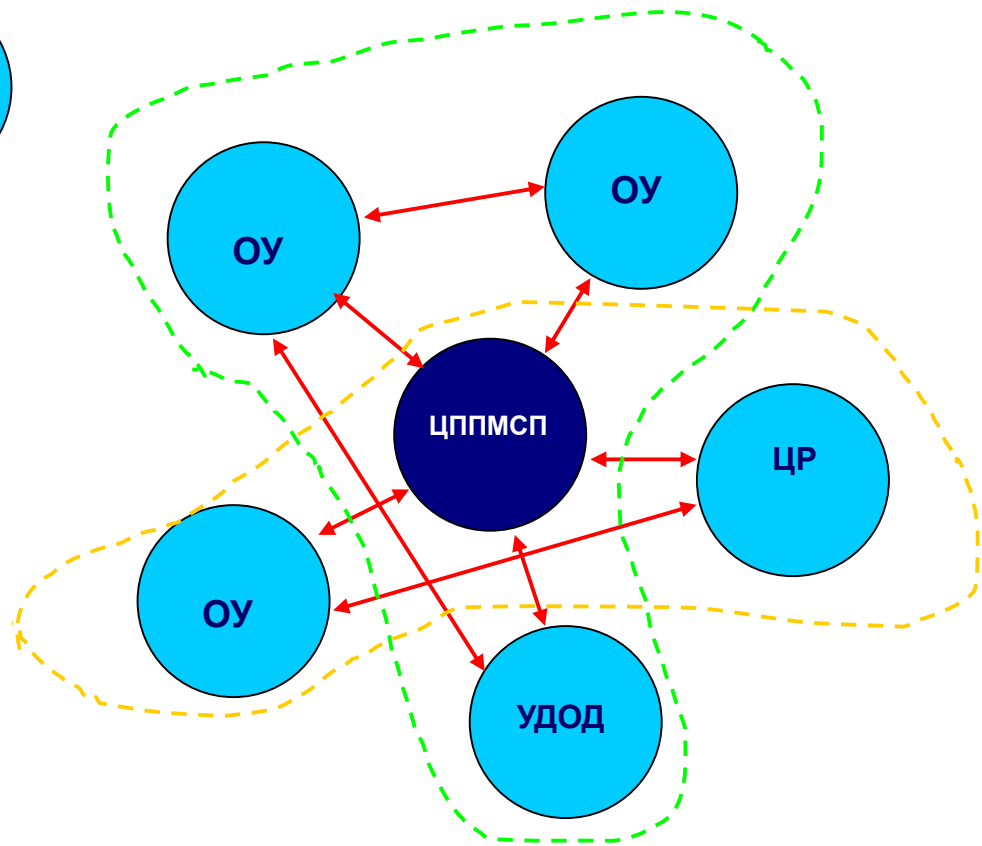
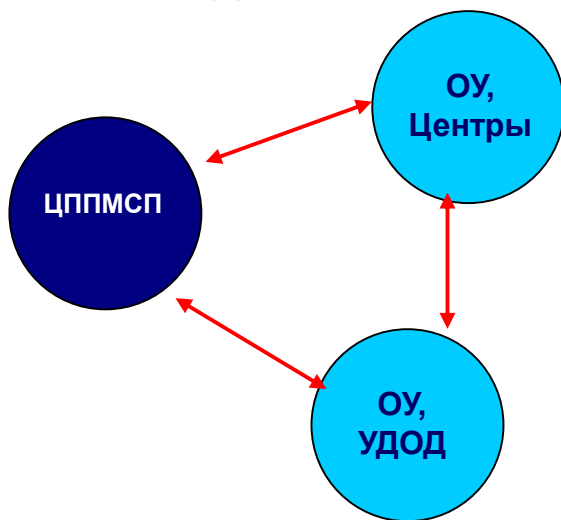
Основные идеи:

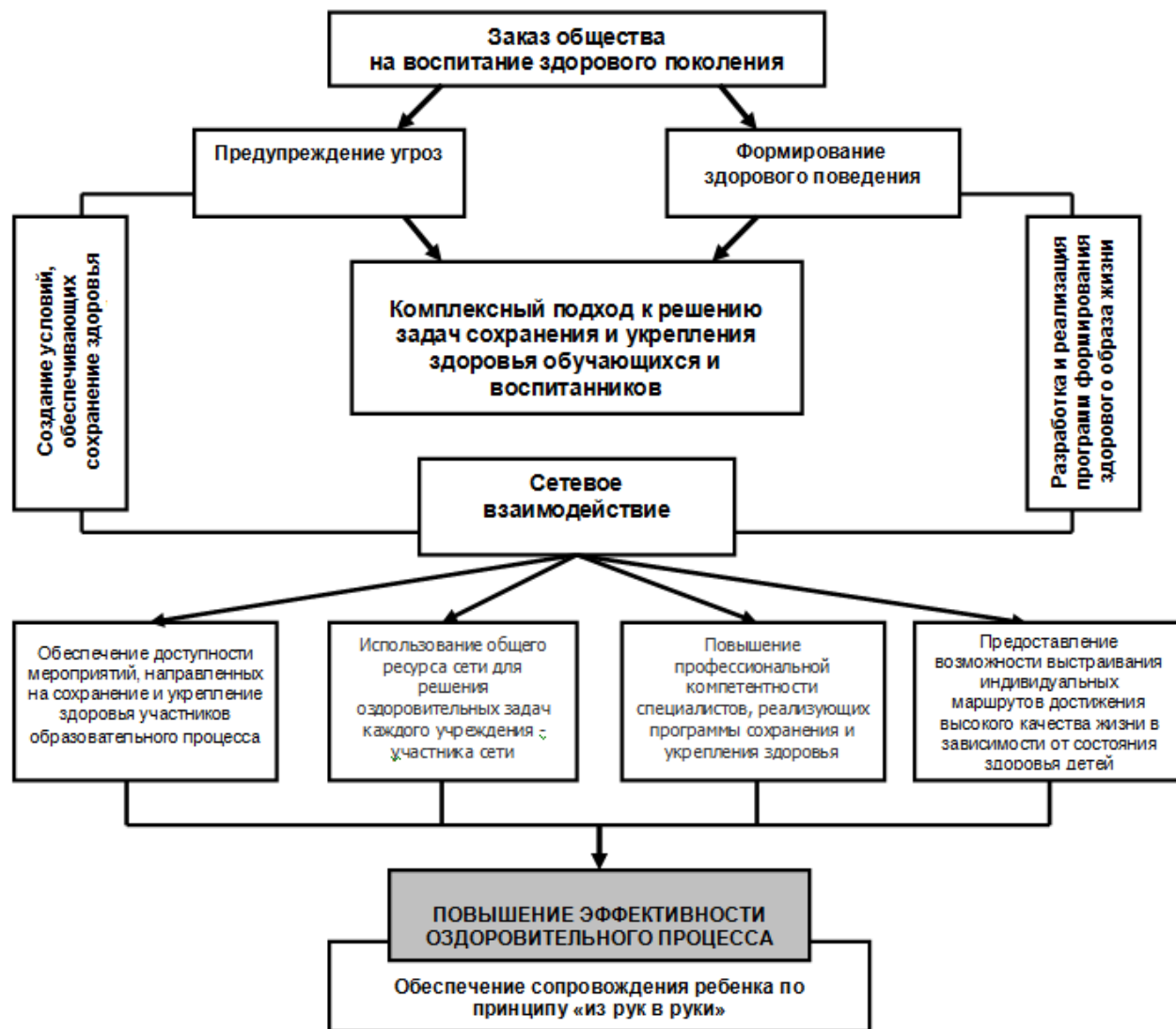
1. **Разноуровневость сетевого взаимодействия в связи с разнообразием задач, решаемых образовательными учреждениями.**
2. **Объединение сетей, решающих разные, но подобные (сопоставимые) задачи, связанные с формированием, сохранением и укреплением здоровья обучающихся и воспитанников в метасеть.**
3. **Разная степень участия учреждений в работе отдельной сети.**
4. **Анализ деятельности учреждений, предполагающий не только заимствование позитивных практик оздоровления, но и изучение их негативного опыта с целью недопущения его повторения при последующей реализации сетевого взаимодействия.**

Разноуровневые модели сетевого взаимодействия



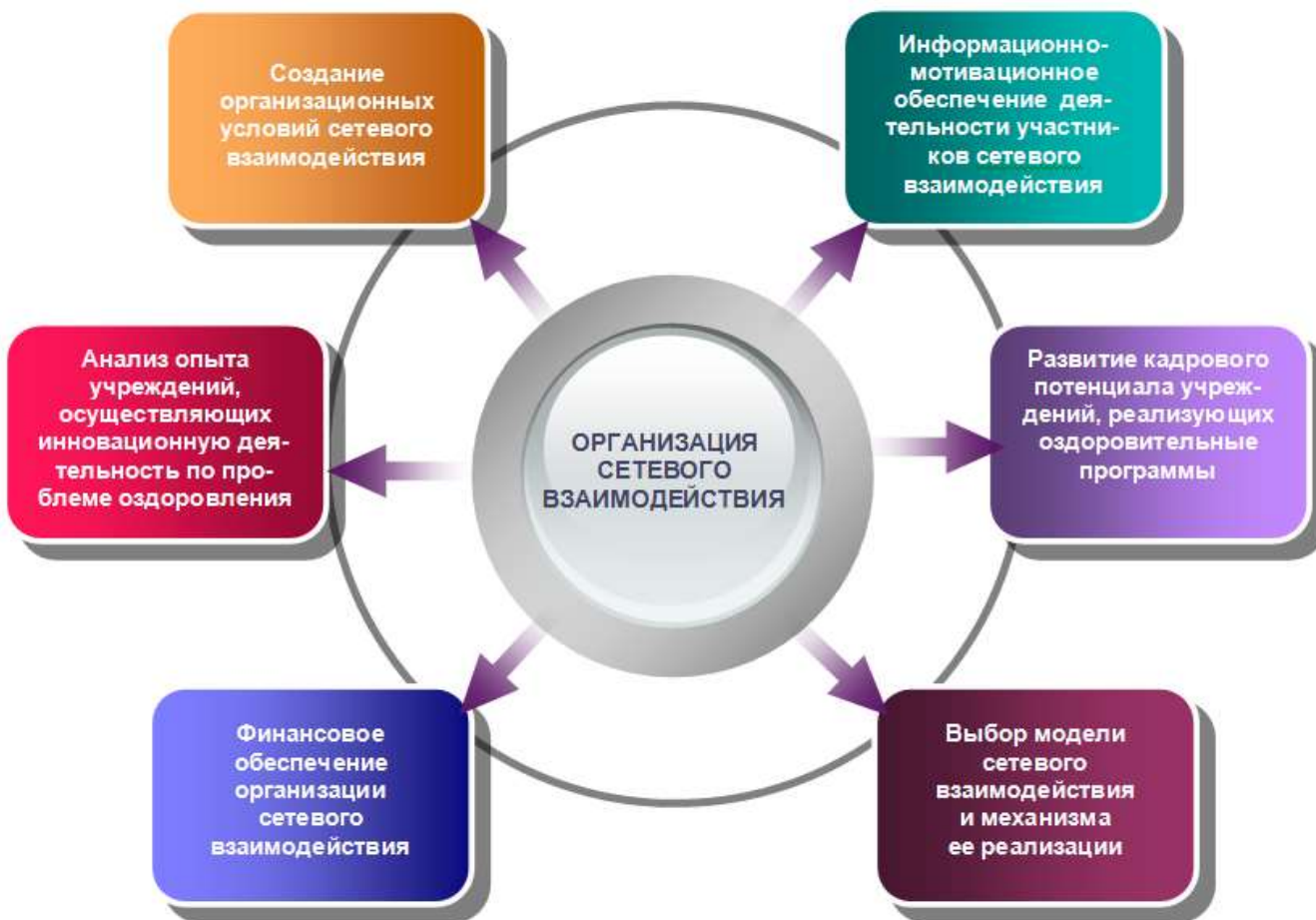
Разноуровневые модели сетевого взаимодействия

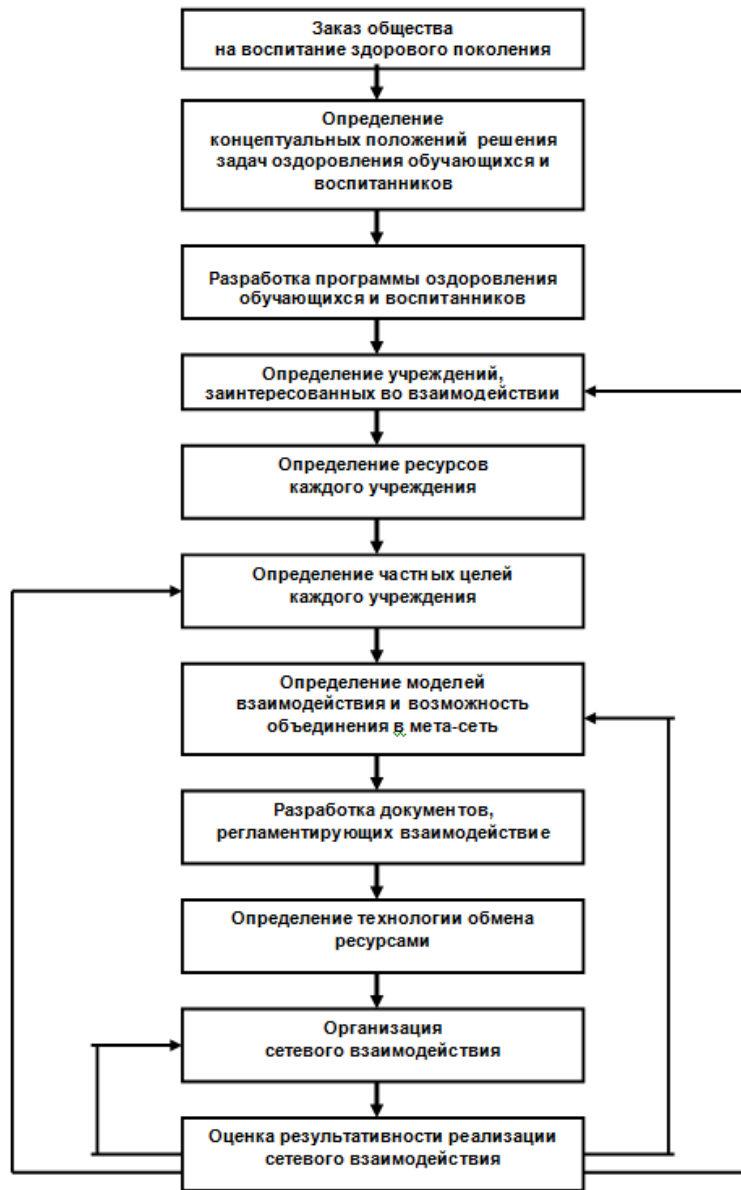




Идеологическая модель сетевого взаимодействия учреждений, заинтересованных в реализации оздоровительных программ

Модель организации сетевого взаимодействия учреждений, заинтересованных в реализации профилактических программ сохранения здоровья обучающихся и воспитанников

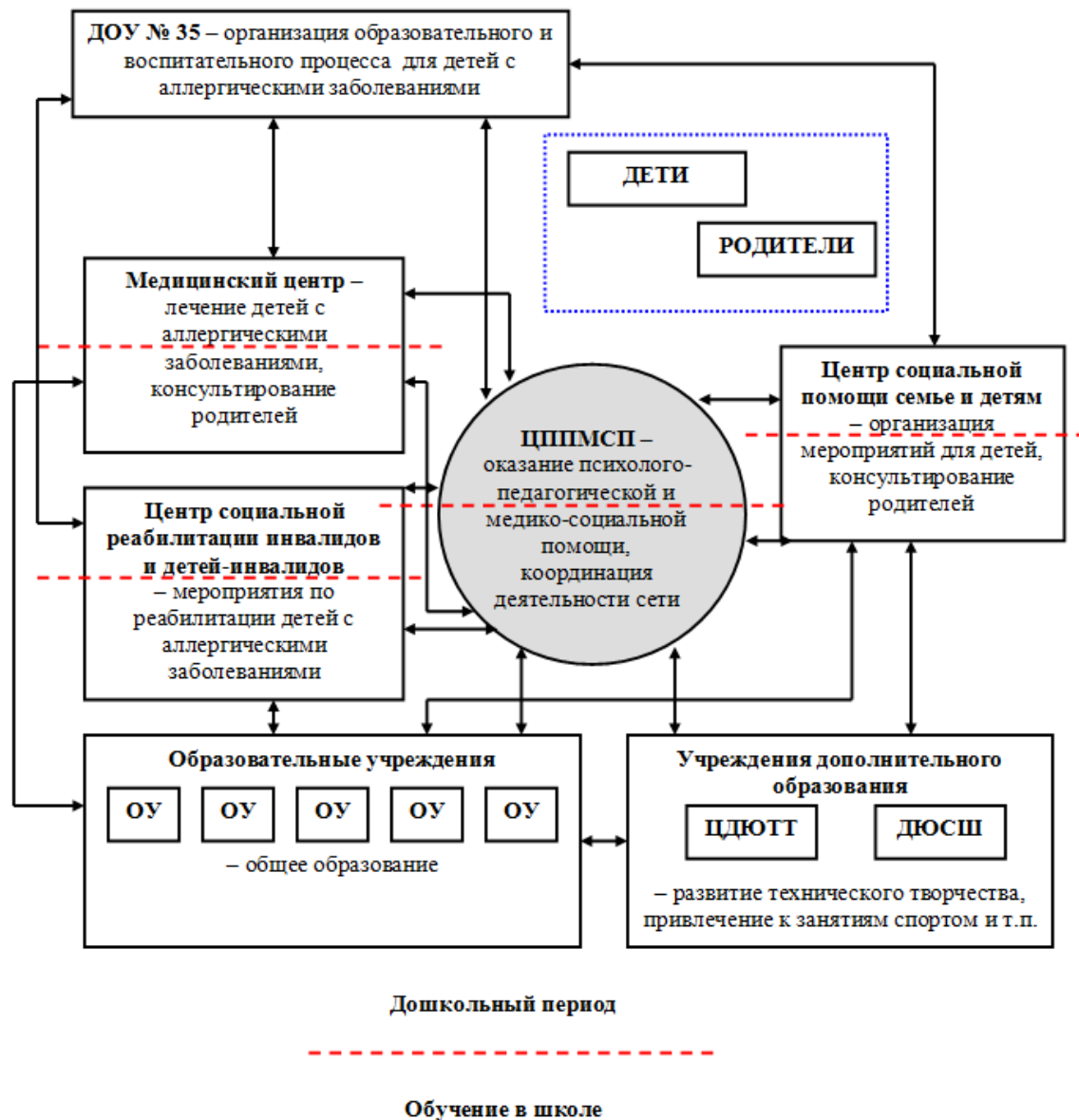




Функциональная модель сетевого взаимодействия учреждений, заинтересованных в реализации оздоровительных программ

Основные проблемы организации сопровождения детей с ограниченными возможностями здоровья

- Недостаток нормативно-правовых документов, регламентирующих отдельные аспекты деятельности сотрудников образовательных учреждений, по реализации инклюзивного образования.
- Недостаточная осведомленность администрации образовательных учреждений об особенностях управления в условиях инклюзивного образования.
- Недостаточный уровень методической и психологической готовности педагогов к реализации инклюзивного образования.
- Значительный диапазон в условиях включения детей с ограниченными возможностями здоровья в образовательный и воспитательный процесс в зависимости от нозологической группы и степени выраженности заболевания.
- Вероятность снижения качества образования детей, не имеющих нарушений развития, при включении их в инклюзивную группу или класс.
- Особенности ожиданий родителей детей с ОВЗ о реализации в образовательном учреждении образовательных потребностей их детей.
- Особенности отношения родителей детей, не имеющих нарушений развития, к инклюзивному образованию.
- Необходимость создания материально-технических условий для успешного включения детей с ОВЗ в образовательный процесс.
- Необходимость создания методического сопровождения инклюзивного образования.
- Потребность в услугах специалистов, тьютеров и волонтеров.
- Специфика организации инклюзивной двигательной деятельности дошкольников в зависимости от нозологической группы и выраженности дефекта.
- Формирование инклюзивной социокультурной среды.
- Определение условий сетевого взаимодействия с организациями, способствующими реабилитации и социализации детей с ОВЗ.
- Определение перспектив дальнейшего образования детей с ОВЗ.



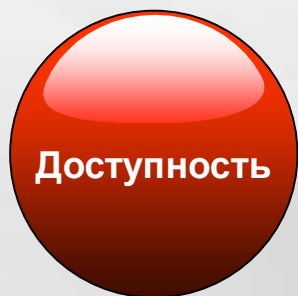
Модель сетевого взаимодействия учреждений по сопровождению детей-инвалидов, страдающих аллергическими заболеваниями

ПРЕДСТАВЛЕНИЕ ДЕЯТЕЛЬНОСТИ РЕГИОНАЛЬНОЙ ЭКСПЕРИМЕНТАЛЬНОЙ ПЛОЩАДКИ

- получение новых данных в результате исследований, проведенных по плану ОЭР;
- публикация аналитических материалов, полученных в ходе исследования;
- авторские опросники;
- отчеты о проведенных научных и методических мероприятиях на странице новостей.



- доклады на научных конференциях;
- презентации научной деятельности ОЭР в научном сообществе;
- создание библиотеки научных статей по теме исследования;
- научное рецензирование материалов исследования, представленных в публикациях.



Все материалы опытно-экспериментальной работы: научные статьи, результаты исследования, анкеты, тесты, видеофильмы, отчеты о проведенных мероприятиях и т.п. находятся в открытом доступе на сайте экспериментальной площадки: <http://zdorovie-seti.moy.su/>

Диссеминация опыта

Результаты исследования были представлены:

- **в 20 статьях, опубликованных в сборниках научных работ и материалах конференций;**
- **в докладах на 14 научно-практических конференциях городского, всероссийского и международного уровня.**

Обсуждены на 7 круглых столах.

За период осуществления инновационной деятельности ЦППМСП выступил организатором 2 городских научно-практических конференций, выпустил 2 сборника научных и методических статей, провел 2 деловые игры для педагогов и психологов района и города.



*Благодарю за
внимание!*